



桃園市政府 養護工程處

Office of Road and Accessory Maintenance, Taoyuan

「亮點執行輔導及進度列管會」

城鄉人文地景街道
綠色運輸漫遊



目錄

1 施工範圍、辦理內容及
計畫經費

2 預定期程、經費分配及
辦理情形

3 案件執行遭遇問題及
解決回應對策



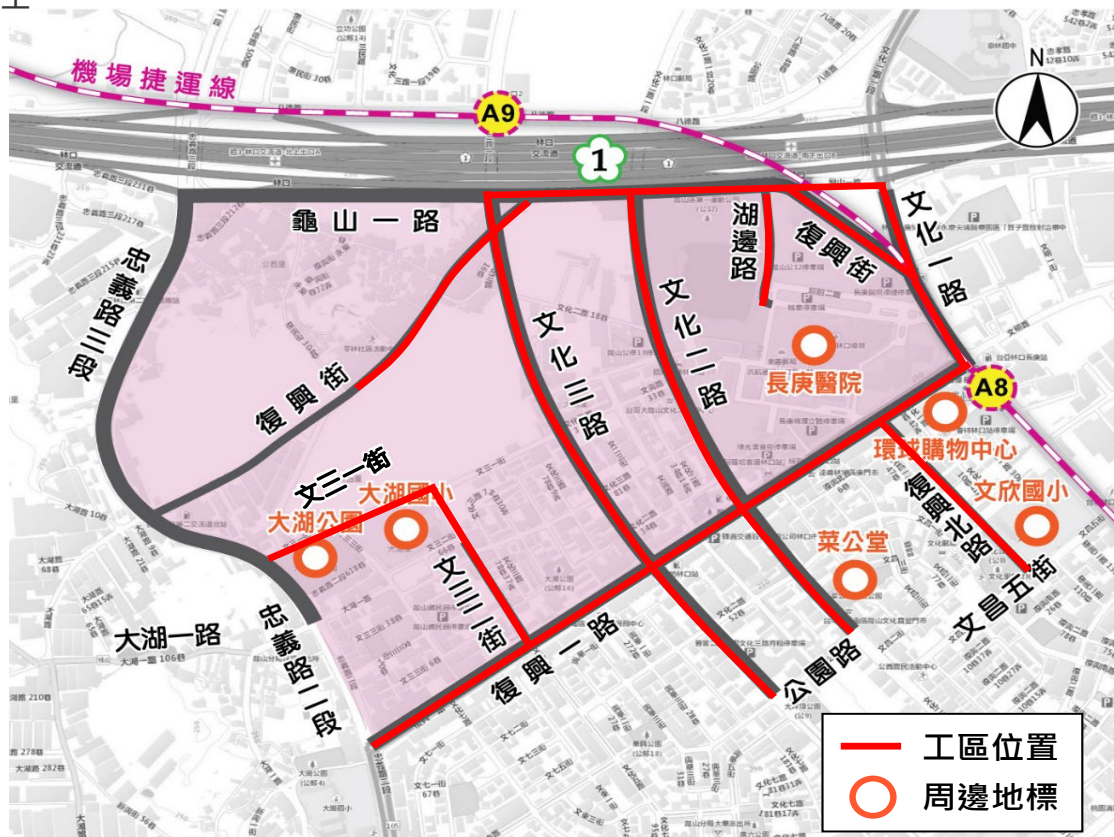
01

施工範圍、辦理內容及 計畫經費



❖ 計畫內容及改善目的

- 長庚醫療園區周邊: **道路、人行道及無障礙設施改善**
- 包括11條道路，全長合計7,617公尺
- 改善總面積約**165.57公頃**
- 符合 **九大項目執行項目與評估指標**



桃園市龜山區	
道路名稱	編碼
復興一路	A
文化一路	B
文化二路	C
文化三路	D
龜山一路	E
復興街 (龜山一路至文化一路)	F
復興街 (龜山一路至復興街304巷)	G
湖邊路	H
復興北路	I
文三二街	J
文三一街	K

02

預定期程、經費分配及 辦理情形



工程概要

- ❖ 開工日期：108年4月25日
- ❖ 目前進場施工工項：
 - 復興街共同管道 (文化二路至復興街304巷)
 - 文三一街水溝清淤
- ❖ 預定完工日期：109年7月28日
- ❖ 契約金額：3億1,750萬元
- ❖ 總建設經費3.9億元
- ❖ 工期：460日曆天

施工團隊

- ❖ 工程主辦機關：桃園市政府養護工程處
- ❖ 設計監造單位：鼎漢國際工程顧問股份有限公司
- ❖ 施工廠商：昱盛營造股份有限公司



復興街共同管道

- 總長：750m
- 試挖：15處



復興街共同管道

- 總長：750m
- 管溝施工及臨鋪



■ 文三一街水溝清淤



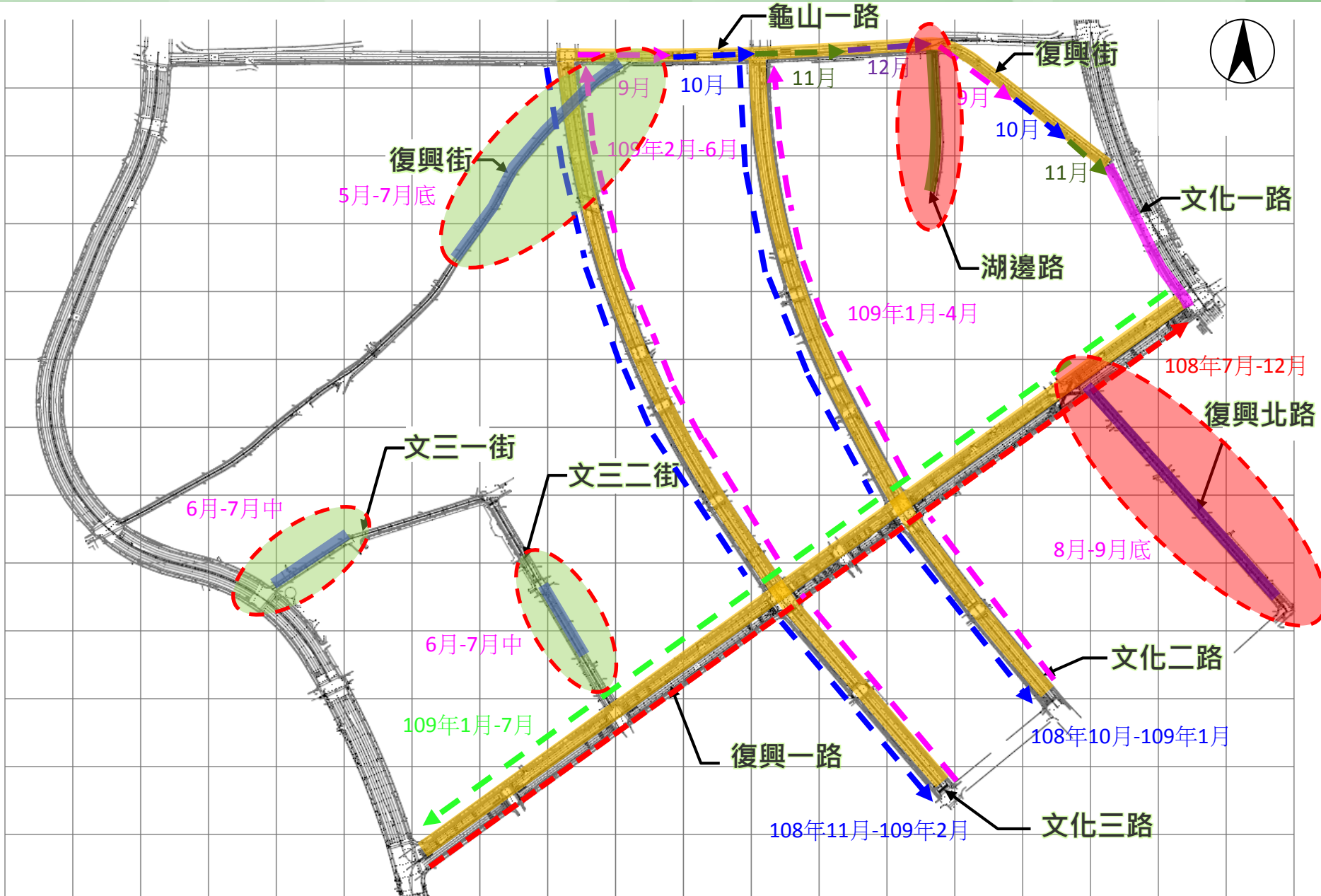
預定進度

桃園閃耀雙城飛翔-長庚新驛站亮點計畫工程 - 施工預定進度表

契約工期:460日曆天			開工日期:108年4月25日																	預定竣工日期:109年7月27日	
工程項目	契約金額	比例	累積 天數	6	37	67	98	129	159	190	220	251	282	311	342	372	403	433	460		
				日期	4月30日	5月31日	6月30日	7月31日	8月31日	9月30日	10月31日	11月30日	12月31日	1月31日	2月29日	3月31日	4月30日	5月31日	6月30日	7月27日	
復興一路(文化一路至忠義路三段)	\$ 93,987,991	29.60%	381																		
文化一路(復興街至復興一路)	\$ 3,616,313	1.14%	60																		
文化二路(龜山一路至公園路)	\$ 58,695,944	18.49%	215																		
文化三路(龜山一路至公園路)	\$ 65,012,942	20.48%	235																		
龜山一路(文化三路至文化一路)	\$ 19,019,779	5.99%	111																		
復興街(龜山一路至文化一路)	\$ 10,299,341	3.24%	90																		
復興街(龜山一路至復興街304巷)	\$ 4,236,785	1.33%	83																		
湖邊路(龜山一路至院前二路)	\$ 2,399,750	0.76%	63																		
復興北路(復興一路至文昌五街)	\$ 1,434,146	0.45%	60																		
文三二街(文三一街至復興一路)	\$ 595,737	0.19%	60																		
文三一街(忠義路至文三二街)	\$ 581,917	0.18%	60																		
雜項工程	\$ 4,141,663	1.30%	-																		
職業安全及環境保護	\$ 4,120,928	1.30%	-																		
交通維持及安全設備	\$ 8,090,928	2.55%	-																		
品管及材料試驗	\$ 2,247,838	0.71%	-																		
利潤、保險及稅額等	\$ 39,017,998	12.29%	-																		
總計	\$ 317,500,000	100.00%	-																		
預定完成金額 (單位:仟元)	本期		-	953	1,270	1,905	3,810	8,890	11,430	24,130	27,305	30,480	33,655	36,830	40,005	41,910	38,735	16,193			
	累計		-	953	2,223	4,128	7,938	16,828	28,258	52,388	79,693	110,173	143,828	180,658	220,663	262,573	301,308	317,500			
預定完成進度(%)	本期		0.00%	0.30%	0.40%	0.60%	1.20%	2.80%	3.60%	7.60%	8.60%	9.60%	10.60%	11.60%	12.60%	13.20%	12.20%	5.10%			
	累計		0.00%	0.00%	0.30%	0.70%	1.30%	2.50%	5.30%	8.90%	16.50%	25.10%	34.70%	45.30%	56.90%	69.50%	82.70%	94.90%	100%		

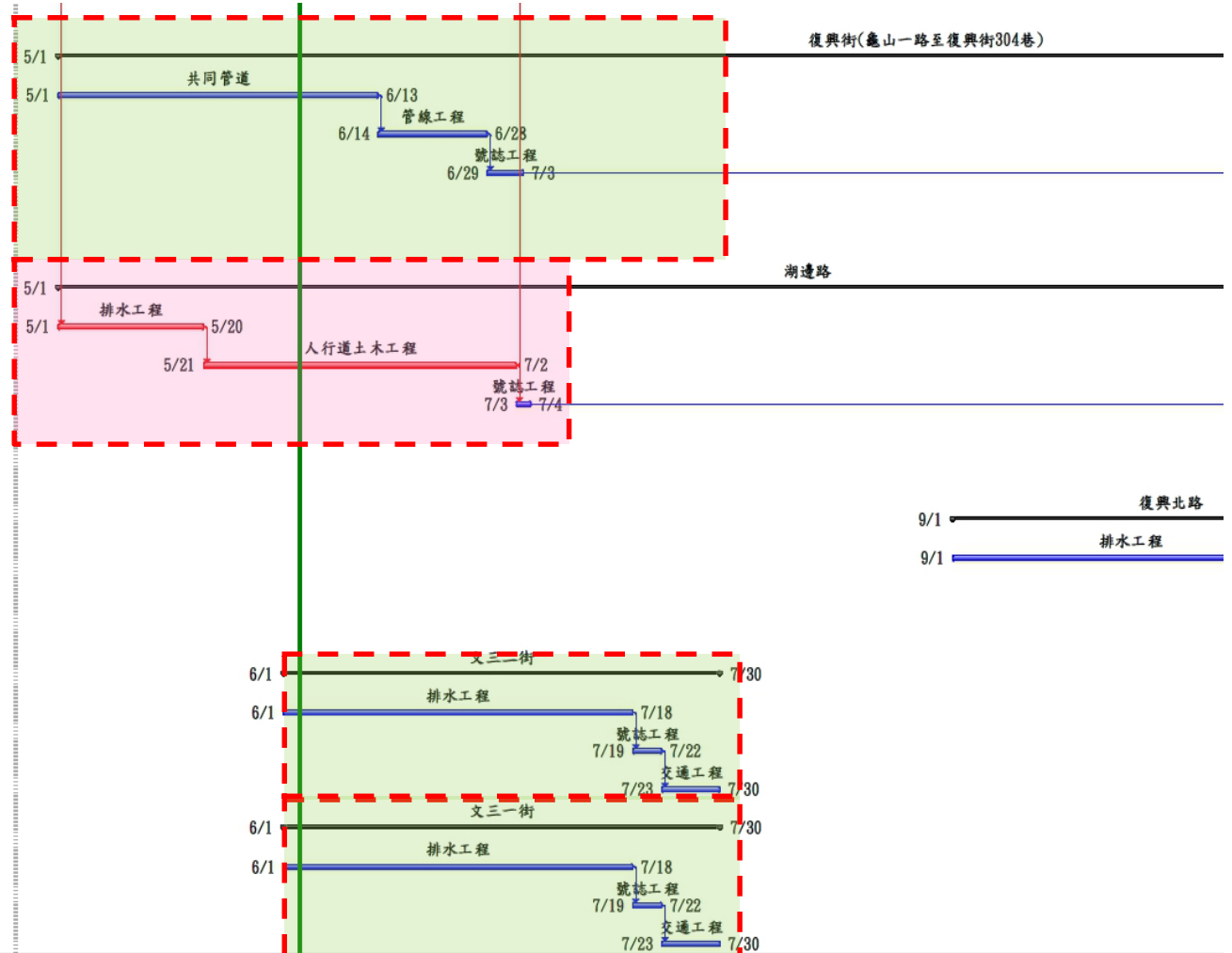
截至108年6月9日
 預定：0.420%
 實際：3.446%
 超前：3.026%

工序時程-整體工序時程

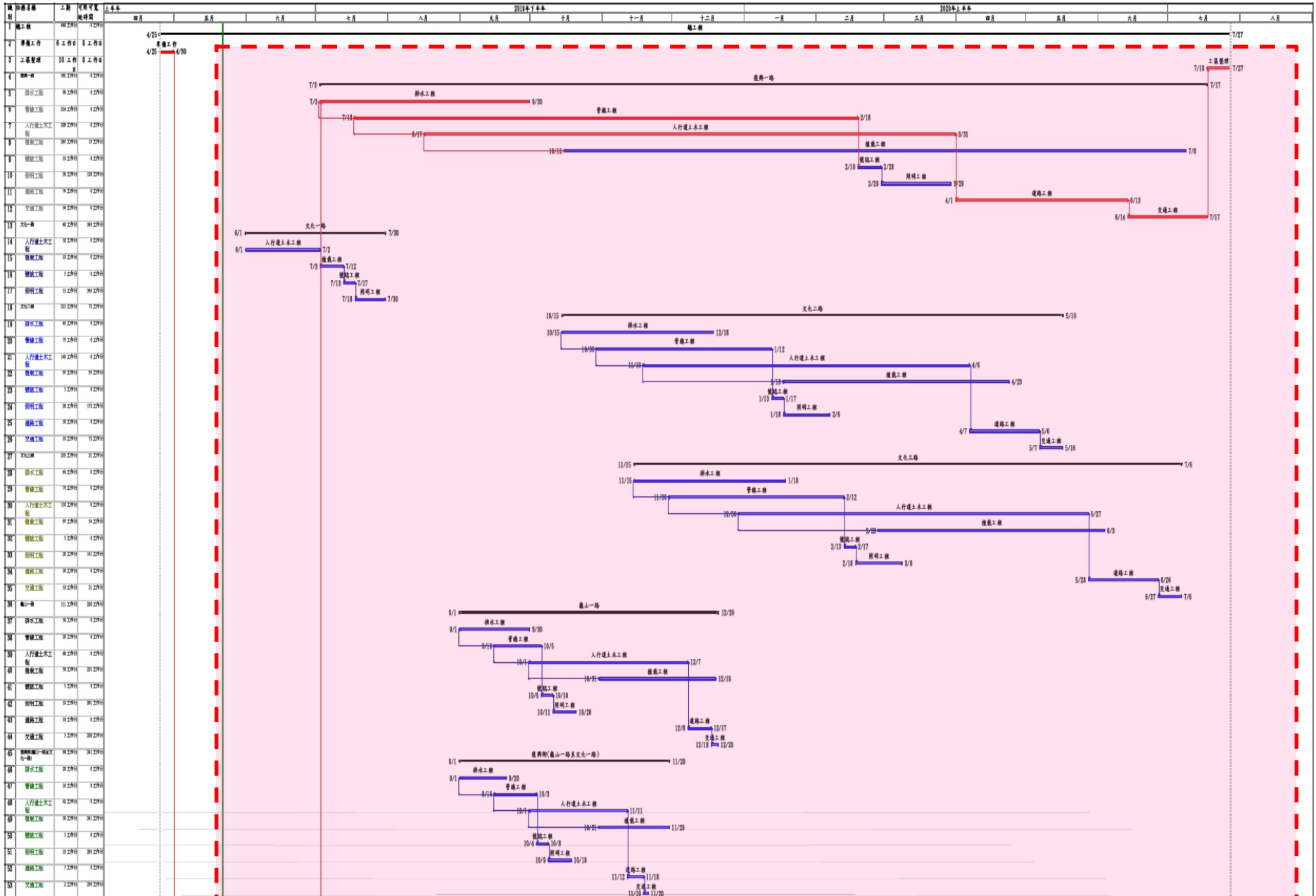


施工網圖

54	復興街(龜山一路至復興街304巷)	238 工作日	216 工作日
55	共同管道	44 工作日	0 工作日
56	管線工程	15 工作日	0 工作日
57	號誌工程	5 工作日	0 工作日
58	道路工程	10 工作日	0 工作日
59	交通工程	4 工作日	216 工作日
60	湖邊路	206 工作日	0 工作日
61	排水工程	20 工作日	0 工作日
62	人行道土木工程	43 工作日	0 工作日
63	號誌工程	2 工作日	0 工作日
64	道路工程	10 工作日	0 工作日
65	交通工程	1 工作日	248 工作日
66	復興北路	60 工作日	271 工作日
67	排水工程	49 工作日	0 工作日
68	號誌工程	2 工作日	0 工作日
69	交通工程	9 工作日	271 工作日
70	文三一街	60 工作日	363 工作日
71	排水工程	48 工作日	0 工作日
72	號誌工程	4 工作日	0 工作日
73	交通工程	8 工作日	363 工作日
74	文三一街	60 工作日	363 工作日
75	排水工程	48 工作日	0 工作日
76	號誌工程	4 工作日	0 工作日
77	交通工程	8 工作日	363 工作日



施工網圖



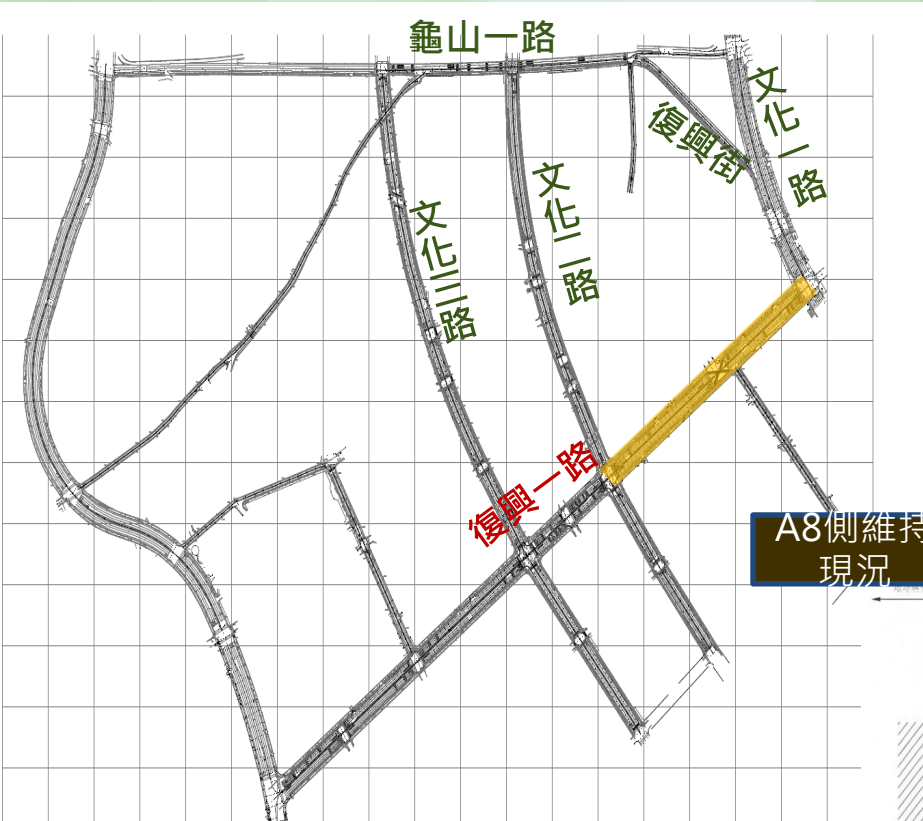
03

案件執行遭遇問題及 解決回應對策

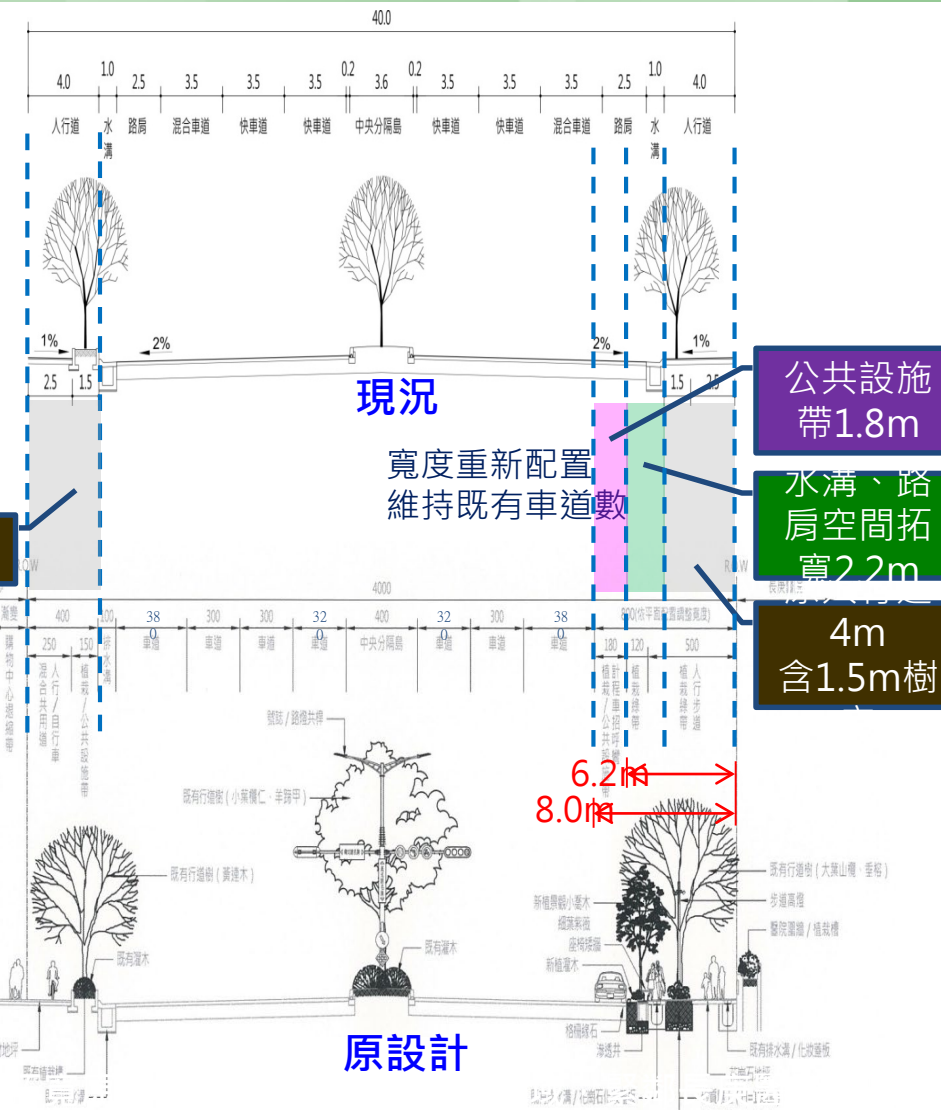


項次	事由	說明	備註
1	人行道拓寬暫緩辦理	因人行道拓寬尚待裁示，以確認變更後斷面型式，事涉變更設計因素，現階段僅復興街共管、文三一街、文三二街及復興北路(溝蓋汰換)得以施作	<ol style="list-style-type: none"> 1. 已於5/22初步就變更後斷面交換意見 2. 6/4請鼎漢國際工程顧問公司再就其方案向處長詳細說明其優缺點 3. 目前持續連繫議員及里長溝通中 4. 最終由處內完成變更設計原則確認會議
2	湖邊路人行道取消施作	經確認交通局A8轉運站BOT案將改善周邊湖邊路人行空間納入考量，與本案重疊區域將減作，由交通局A8轉運站BOT案整體規劃辦理改善。	後續減作
3	高壓混凝土地磚	處內提供環保高壓混凝土地磚(底渣磚) 1, 426M ²	變更設計，改施作於文化二路，近龜山公園側

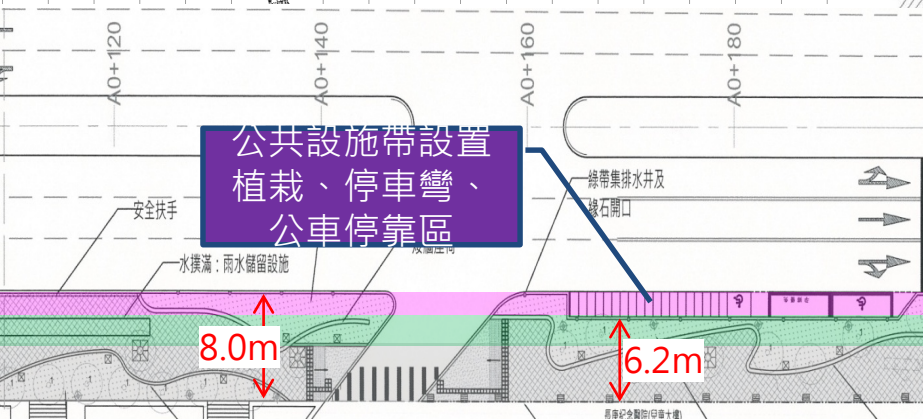
復興一路-現況與原設計(文化一路~文化二路)



A8側維持現況



公共設施帶1.8m
水溝、路肩空間拓寬2.2m
4m 含1.5m樹

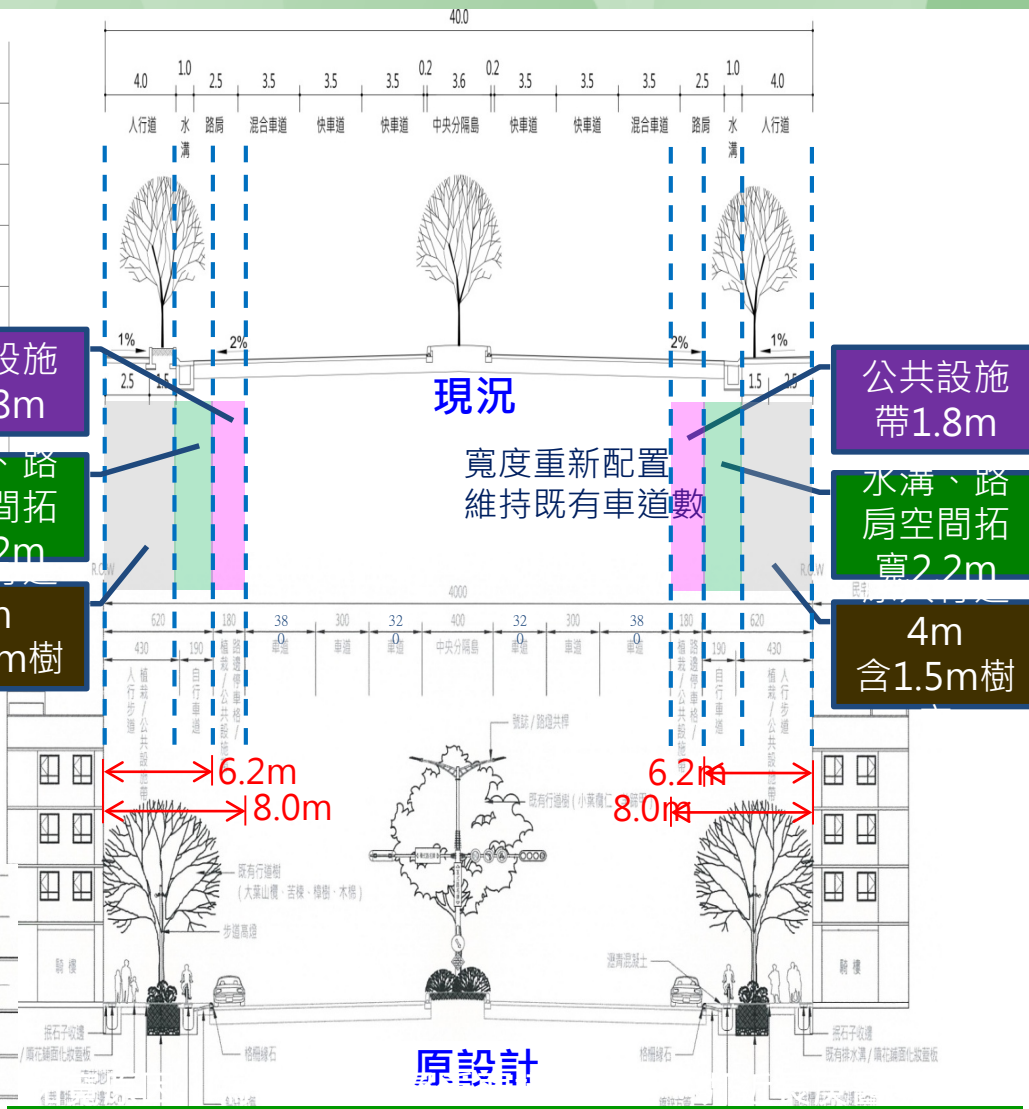
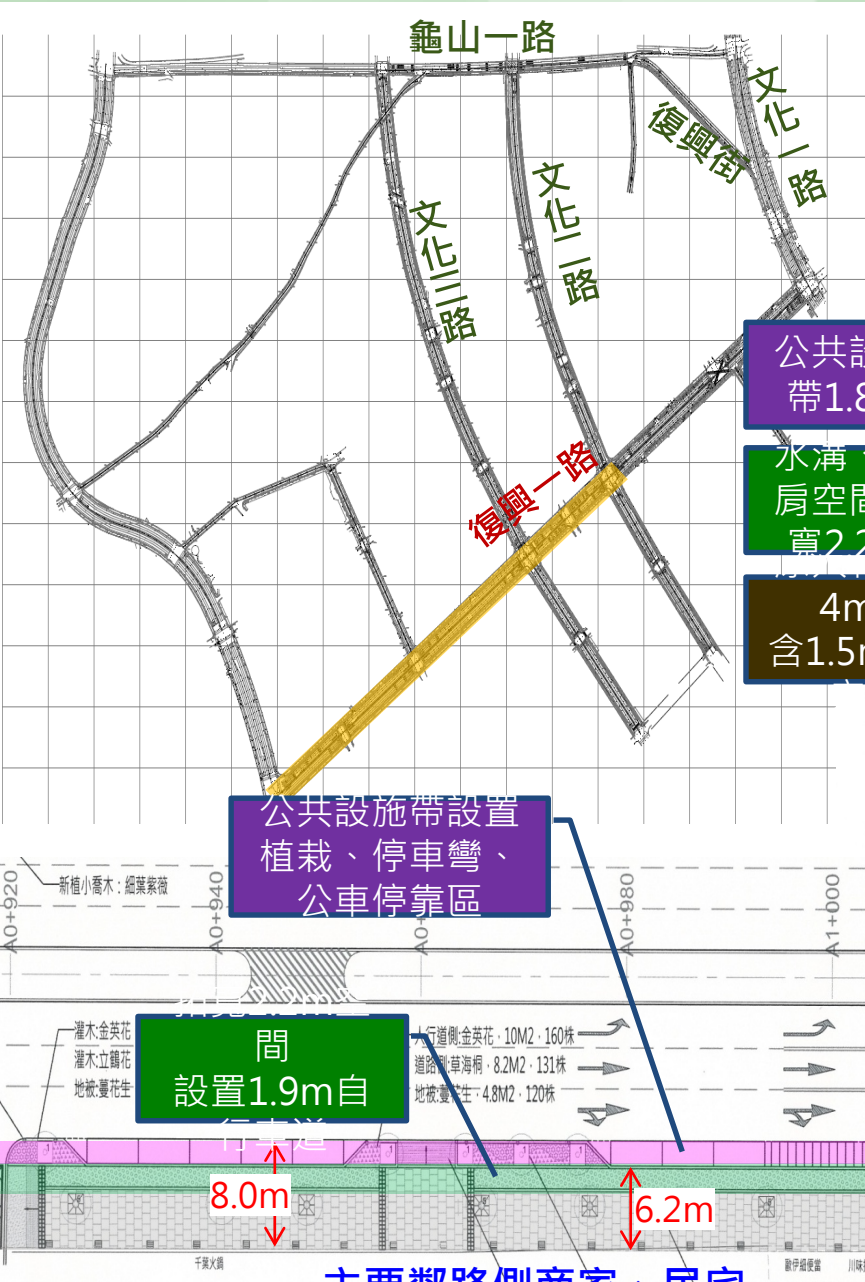


公共設施帶設置植栽、停車彎、公車停靠區

長庚醫院(兒童大樓)

往來民眾多為長者或需醫療服務民眾，現況人行道已明顯無法提供使用者服務，為打造友善醫療專區與人本環境亮點，建議進行拓寬改善。

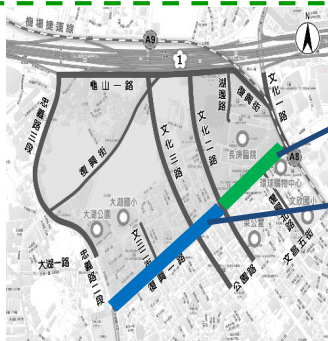
復興一路-現況與原設計(文化二路~忠義路)



活動發達且人潮眾多，現況人行道扣除樹穴僅2.5m，已明顯呈現人潮擁擠，行人通行困難現象，為打造友善醫療專區與人本環境亮點，建議進行拓寬改善。

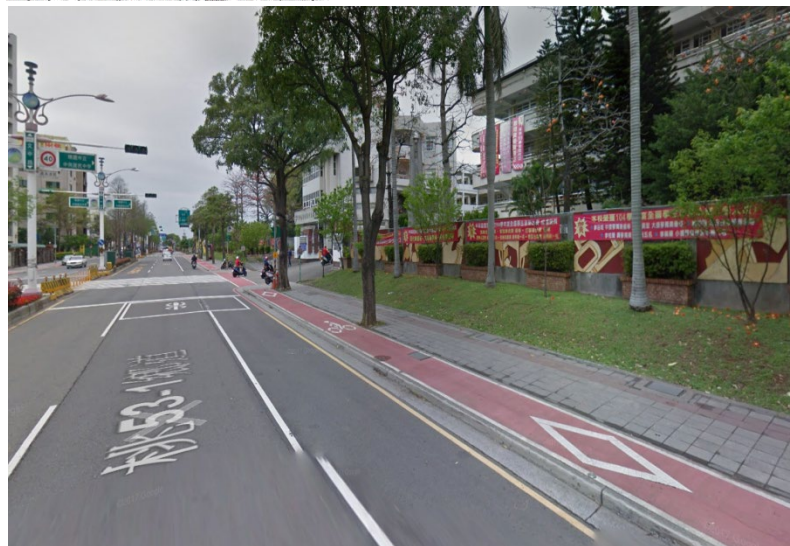
復興一路-變更設計建議斷面(拓寬至5.5m)

- 路肩寬度需由3m縮減為2.5m
- 人行道範圍拓寬至5.5m
 - ✓ 文化一路~文化二路段人行/自行車混合共用道(不特別標示)
 - ✓ 文化二路~忠義路設置自行車專用道

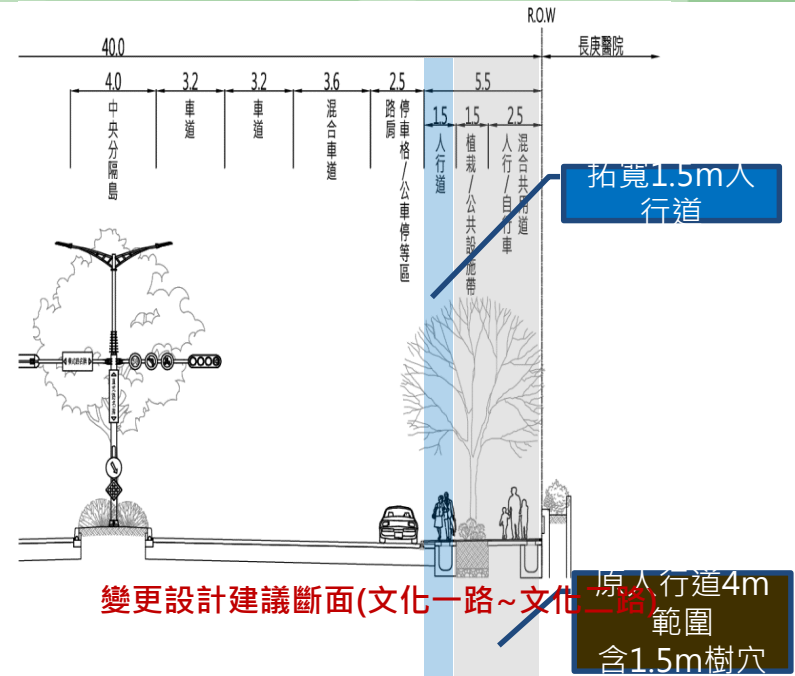


人行/自行車混合道

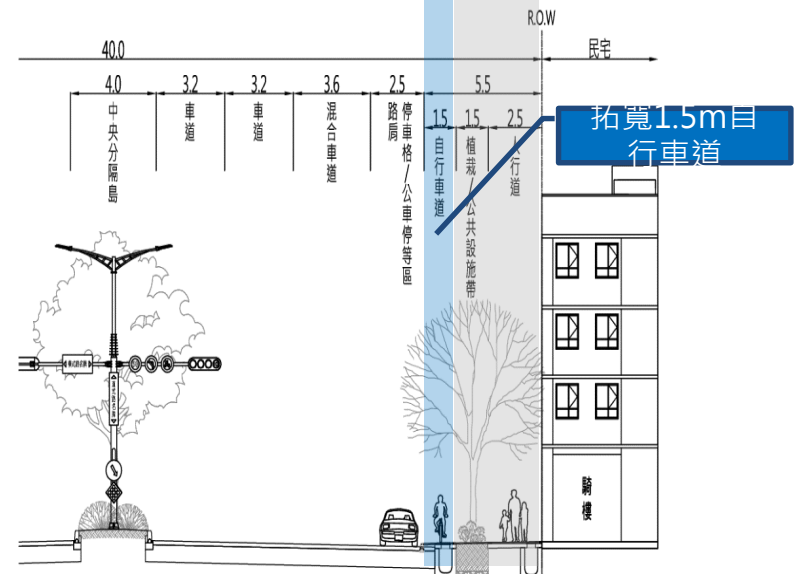
自行車道專用道



桃園市文中路

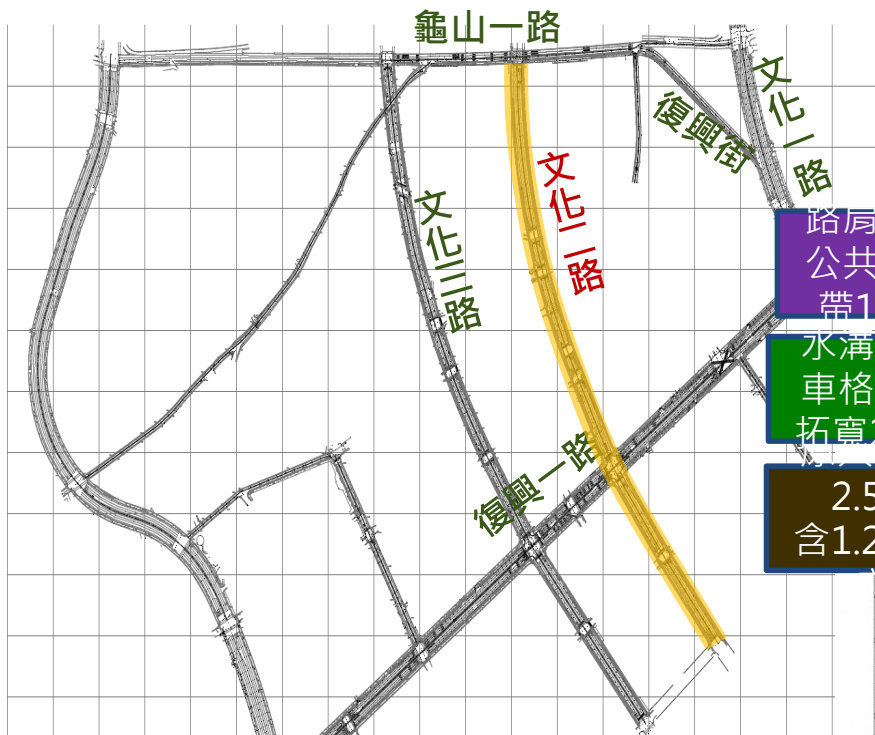


變更設計建議斷面(文化一路~文化二路)
原人行道4m範圍
含1.5m樹穴



變更設計建議斷面(文化二路~忠義路)

文化二路-現況與原設計



路肩設置公共設施帶1.8m
 水溝、停車格空間拓寬2.7m
 2.5m 含1.2m樹

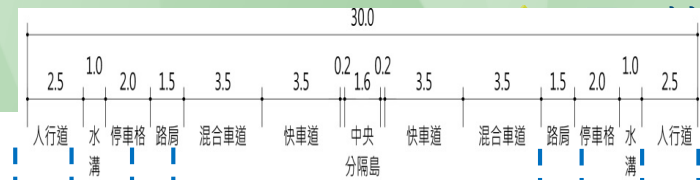
公共設施帶設置植栽、停車彎、公車停靠區

間設置1.7m自行車道

7.0m

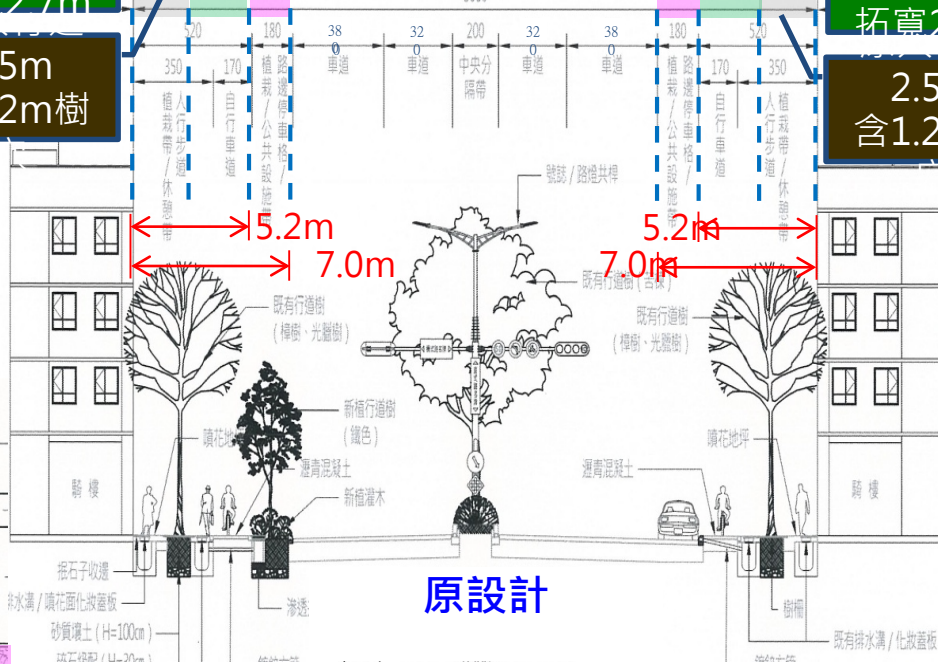
5.2m

主要鄰路側商家、民宅



現況

寬度重新配置
 維持既有車道數



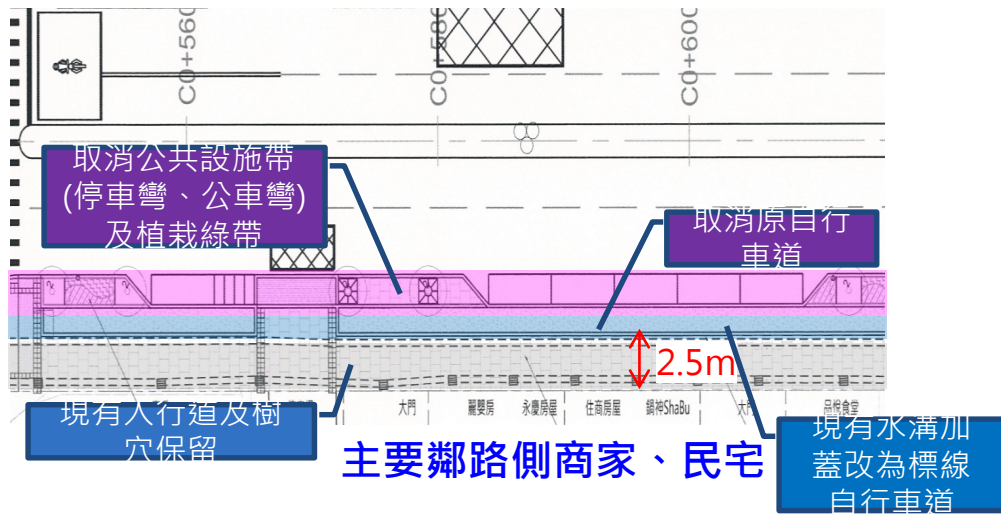
原設計

路肩設置公共設施帶1.8m
 水溝、停車格空間拓寬2.7m
 2.5m 含1.2m樹

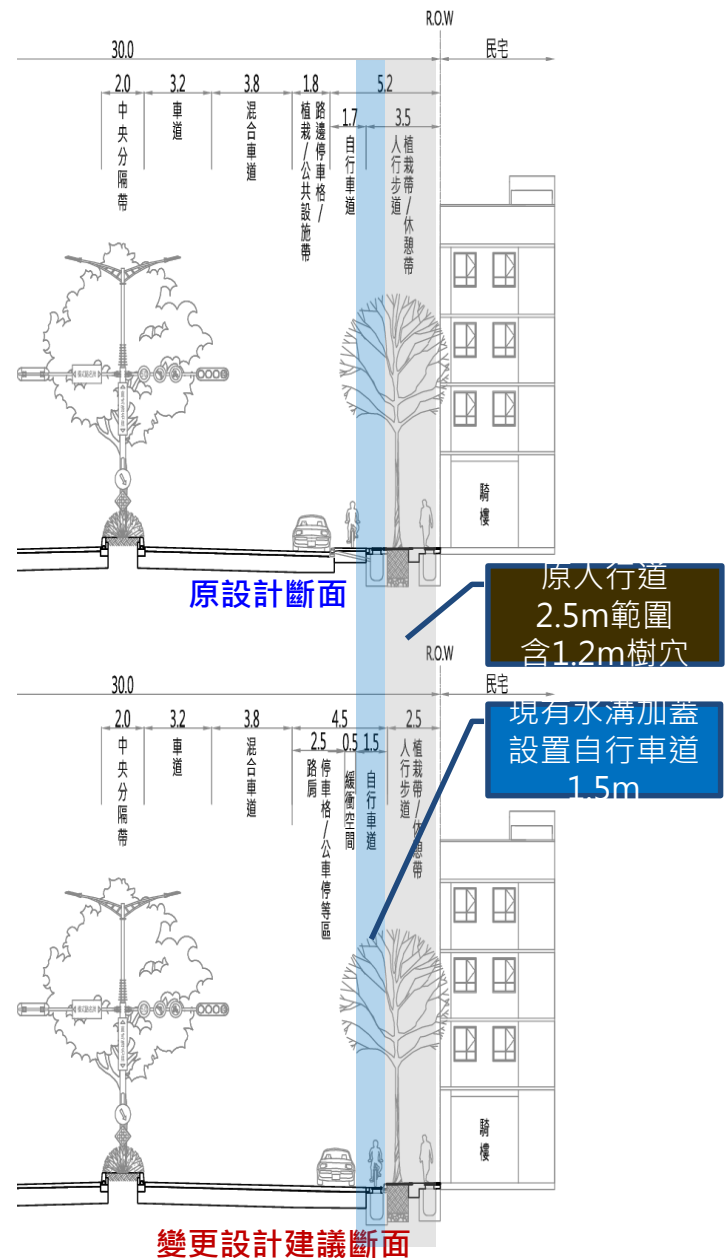
拓寬原因：原人行道扣除樹穴淨寬僅剩1.3m，對於行人空間已顯不友善。為利推動永續綠色運輸，建議拓寬並進行人本環境整體考量。
 拓寬影響：使用路肩空間、車道寬度調整

文化二路-變更設計建議斷面(人行道不拓寬)

◆ 文化二路



- 現況人行道不拓寬
- 設置寬度2.5~3m路肩改以停靠區方式設置
- 變更設計與原設計差異：
 - ✓ 自行車專用道取消，改為路面劃線標線自行車道
 - ✓ 自行車道可利用水溝加蓋設於停車格外側，需設置緩衝空間
 - ✓ 兩側坡道會恐占用到人行道空間
 - ✓ 取消原公共設施帶以停等彎設計，綠化面積空間縮減



九大指標變更	方案一 標線型自行車道設於停車格外側	方案二 標線型自行車道設於路側
--------	-----------------------	--------------------

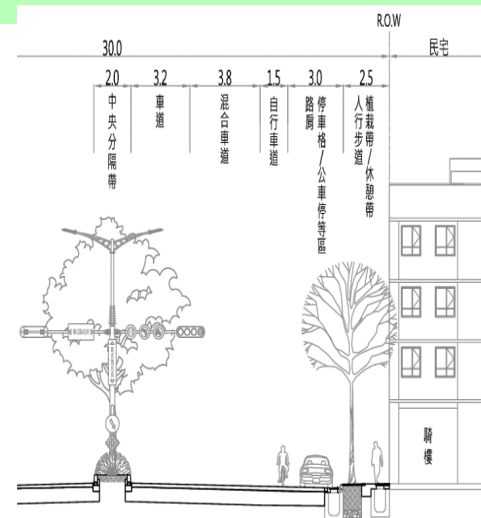
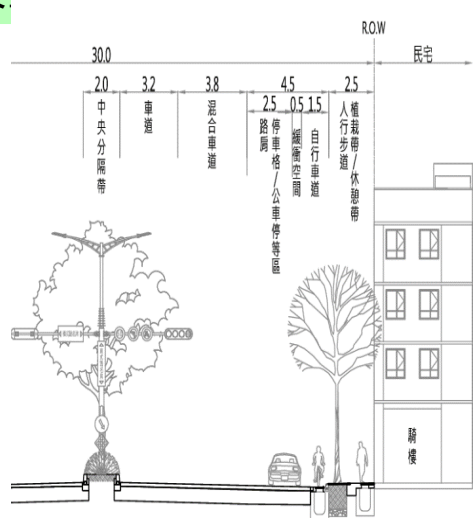
綠色運輸系統

標線型自行車道

- ✓ 以停車空間設施帶區隔，路權較獨立
- ✓ 需設置緩衝區

標線型自行車道

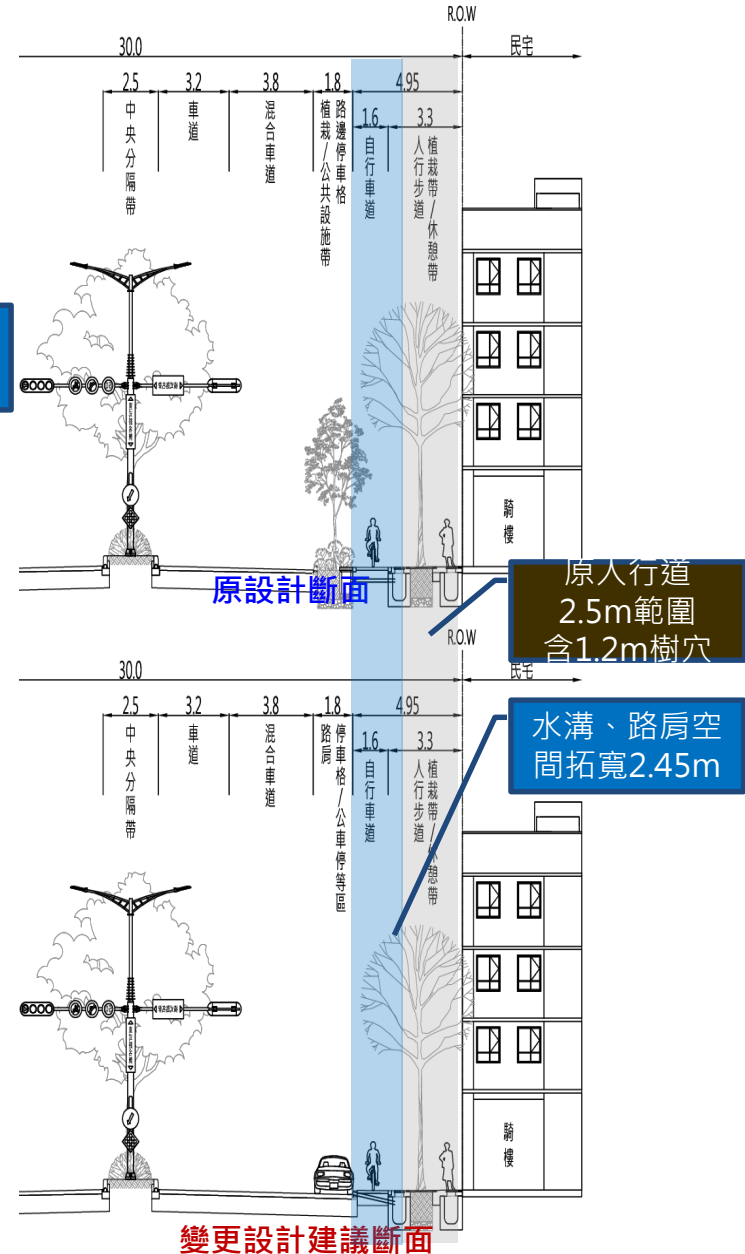
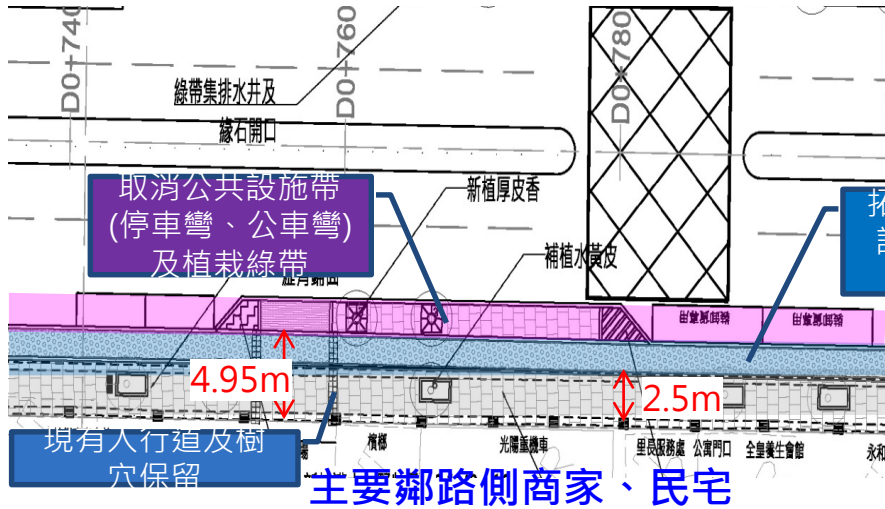
- ✓ 容易受其他機動車輛影響
- ✓ 騎乘危險因子多，較不安全



- 人行道寬度維持2.5m，保留道路空間最大化
- 為符合建置自行車路網目標，建議可考量設置標線型自行車道

文化三路-變更設計建議斷面(拓寬至4.95m)

◆ 文化三路



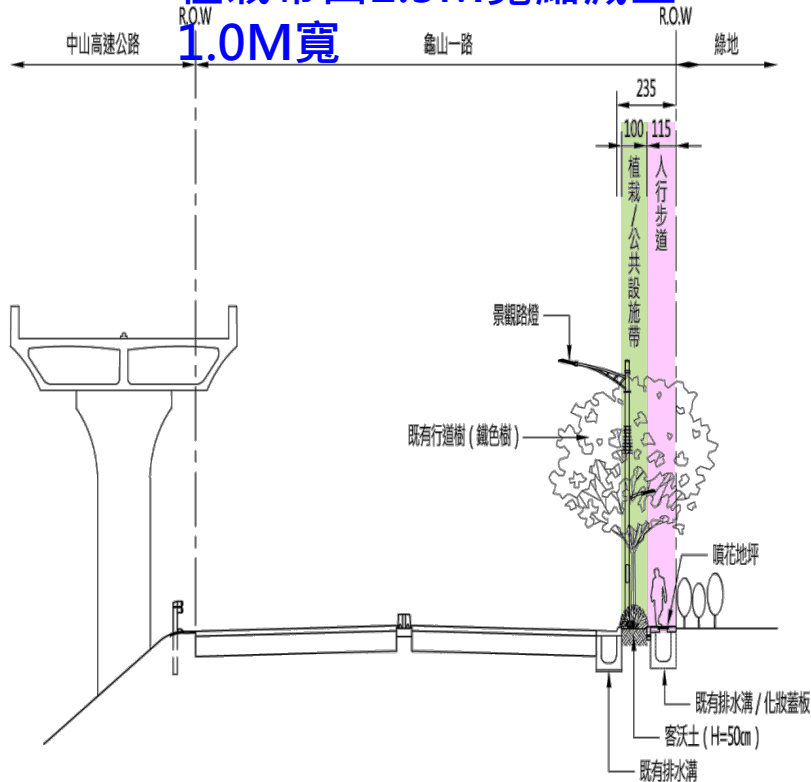
- 由現況人行道2.5m範圍，拓寬至4.95m，建議設置自行車道專用道路
- 設置寬度1.8m路肩改以停靠區方式設置
- 變更設計與原設計差異：
 - ✓ 取消原公共設施帶以停等彎設計，綠化面積空間縮減
 - ✓ 兩側坡道會恐占用到人行道空間
 - ✓ 路口停等空間變小

龜山一路-現有寬度進行整建不拓寬

(E0K+100~E0K+200)

■ 影響工項

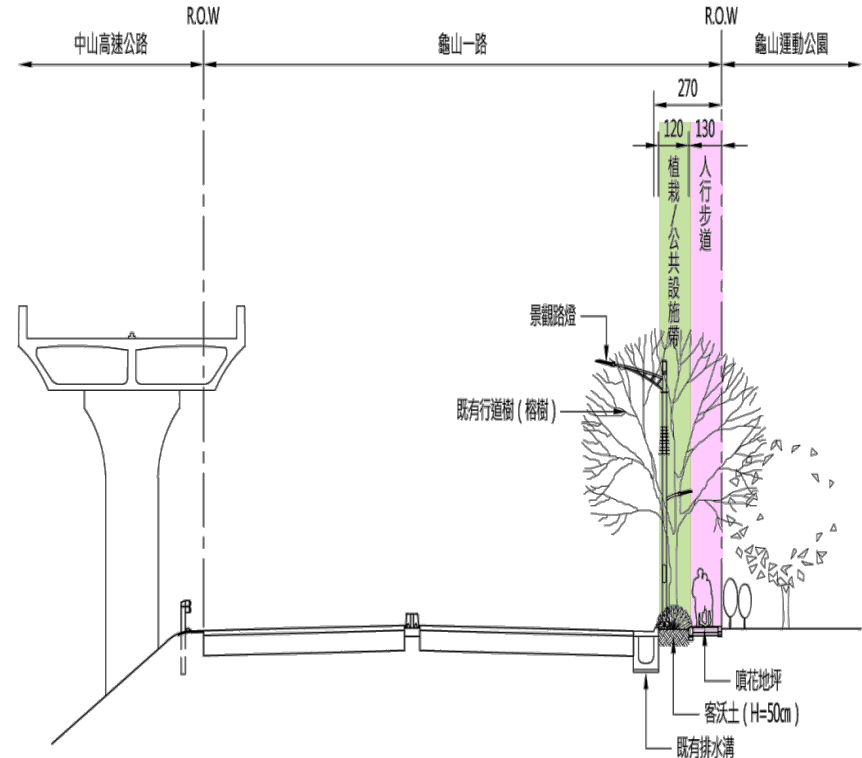
- 原2.5M寬人行/自行車混合共用道縮減為1.15M寬人行道
- 植栽帶由1.5M寬縮減至1.0M寬



龜山運動公園段 (E0K+330~E0K+540)

■ 影響工項

- 取消2.3M寬人行/自行車混合共用道



停車場 (FOK+039~FOK+212)

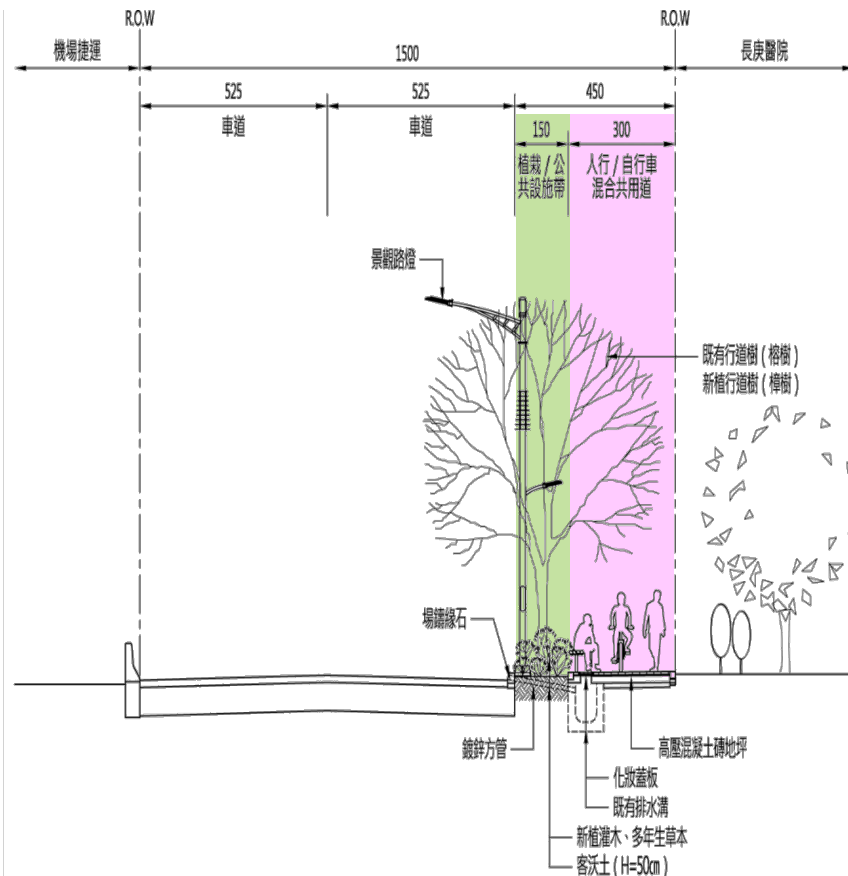
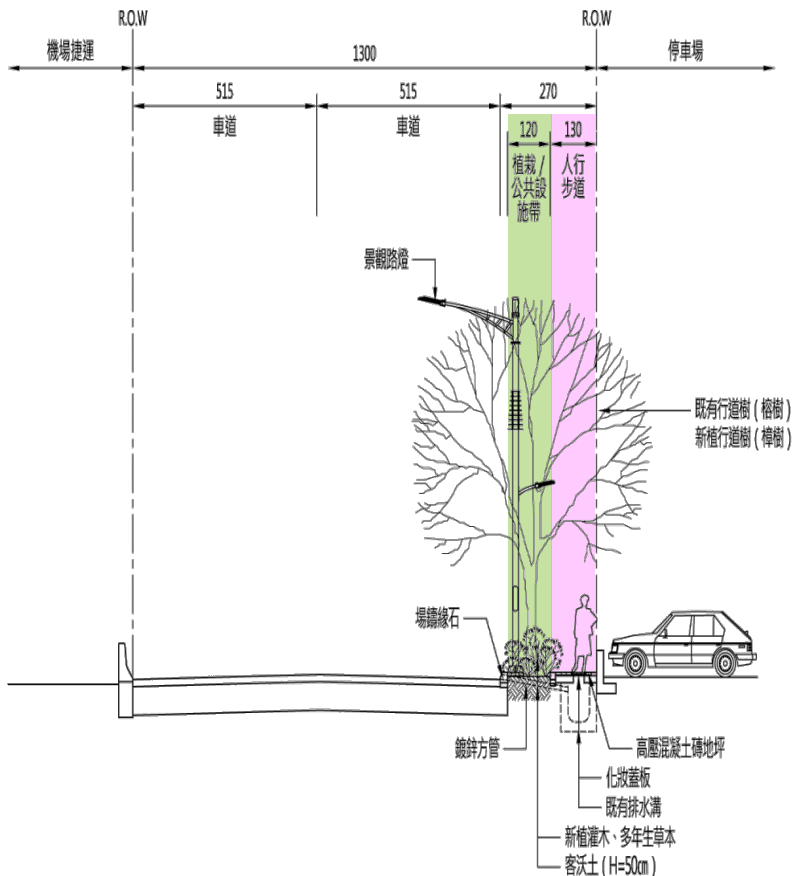
■ 影響工項

- 取消2.5M寬人行/自行車混合共用道
- 植栽帶由1.5M縮減至1.2M寬

長庚醫院段 (FOK+212~FOK+320)

■ 影響工項

- 取消2.5M寬人行/自行車混合共用道



路口停等區加寬

- 復興一路與文化二路、文化三路兩個路口須符合「都市人本交通規劃設計」路口停等區加寬之規定
- 建議維持原設計路口停等區加寬設計



都市人本交通規劃設計-路口停

變更設計人行道拓寬影響檢討

路段名稱	編碼	長度(m)	路幅寬度(m)	實際施作長度(m)				人行道現況			現況路肩/停車格寬度(m)	人行道拓寬改善				分析評估
								現況人行道單側寬度(m)	人行淨寬(m)	綠帶(m)		人行道預計拓寬(m)	人行淨寬(m)	綠帶/設施帶(m)	自行車道寬度(m)	
復興一路	A	1404	40	文化一路~文化二路	北側	491.6	289.4	4.0	2.5	1.5	2.5	建議拓寬至5.5m	4.0	1.5	人行混用	人行道拓寬至5.50m，能配合原設計理念手法，能滿足更多指標要項綠色運輸系統、綠色生態路網建置、塑形城鄉人文地景街道)
					南側	390	130.8									
				文化二路~忠義路	北側	764	425.4									
							338.6									
					南側	793.8	201.1									
							592.7									
文化二路	C	1071	30	西側	973	423.2	2.5	1.3	1.2	4.0	維持現況	-	-	標線型劃設	維持現況斷面增設標線型自行車道	
					971	549.8										
				東側		219.6										
						751.4										
文化三路	D	1242	30	西側	1156	304.8	2.5	1.3	1.2	2.5	拓寬至4.95m	2.15	1.2	1.6	人行道拓寬至4.95m，設置自行車專用道	
						851.2										
				東側	1127	331										
						796										
龜山一路	E	544	20.5	南側	465	465	2.5	1.5	1.0	2.5	維持現況	-	-	-	維持現況斷面	
復興街(龜山一至文化一)	F	305	15	南側	240	240	3.0	1.5	1.5	3.0	維持現況	-	-	-	維持現況斷面	

創造優質環境 連結美好生活

簡報結束·敬請指教

城鄉人文地景街道
綠色運輸漫遊

