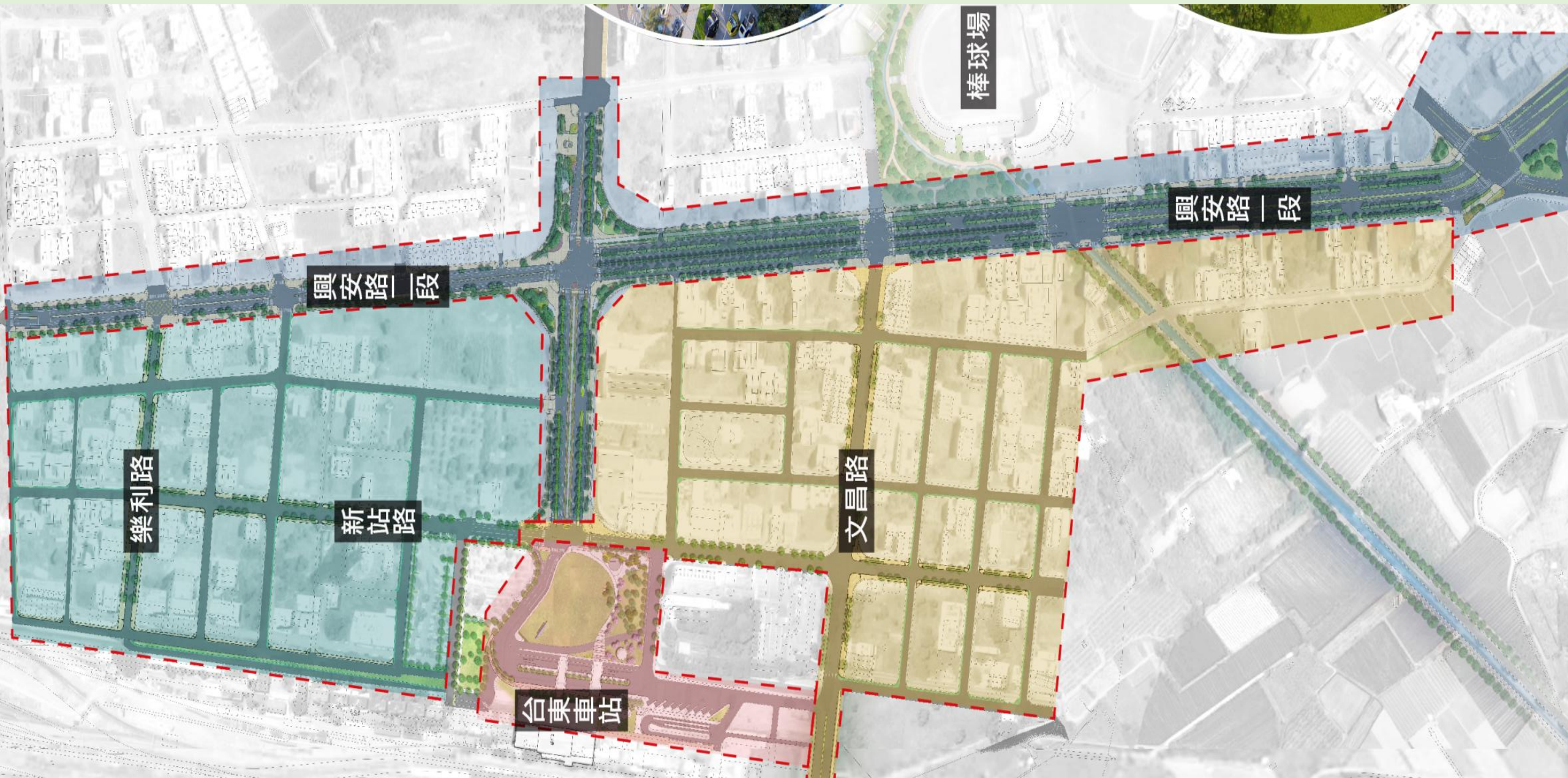


# ◀計畫範圍▶





- ✓ 確保步行空間
- ✓ 無障礙
- ✓ 路口安全規劃
- ✓ 行人庇護島

## 營造安全人行環境

- ✓ 景觀綠蔭
- ✓ 共桿標誌整合
- ✓ 視覺景觀營造
- ✓ 指標系統

## 門戶景觀視覺整合

## 建構綠色基盤

- ✓ 雨水花園
- ✓ 綠蔭道路
- ✓ 基地保水

## 融入在地特色

- ✓ 特色植栽
- ✓ 文化圖騰
- ✓ 入口意象



# ◀臺東門戶道路景觀提升計畫特色▶

● 打造臺東第一站・卑南綠生活 ●

營造

安全人行環境

建構

生態綠色基盤

融入

臺東在地特色

提升計畫工程執行重點策略

在地  
意象

文化  
通廊

人本  
路廊

友善  
步道

花季  
大道

綠化面積**1.8公頃** 人本環境**2.5公頃** 自行車道改善**2km** 路口改善**68處** 景點縫補串聯**16處**

景觀綠化  
特色植栽

交通寧靜區  
安全步行路徑

自行車  
路網改善

行人庇護島  
路口安全規劃

周遭景點串聯

# 民眾溝通

# 收集民眾意見，貼近在地生活



訪談民宿業者與居民



臺東縣政府  
臺東車站門戶道路景觀提升計畫  
民眾座談會

一、開會時間：107年10月20日（星期六）下午13時30分  
二、開會地點：交通部臺灣鐵路管理局臺東車站二樓會議室  
三、主持人：楊志隆科長  
四、與會人員：

單位	出席人員	
臺東縣政府 建設處	楊志隆	
岩灣里里長	吳松茂	
與會人員	計程車業者 涂士競	
	喜樂旅店 王一凱	
	西西里民宿 黃淑榕	
	錦宇 何子 林淑敏	
	依道旅人 蔡師	
	綠綠旅遊 林淑敏 徐連華	
	郵局民宿 劉妹 蔡德儀	
	吳定乙	
	合興股份 有限公司	楊志隆 楊志隆
	合興股份 有限公司	簡明輝 林松茂 林榮瑞



## 共辦理兩場座談會

臺東縣政府  
臺東車站門戶道路景觀提升計畫  
民眾座談會

一、開會時間：107年10月27日（星期六）下午13時30分  
二、開會地點：交通部臺灣鐵路管理局臺東車站二樓會議室  
三、主持人：楊志隆科長  
四、與會人員：

單位	出席人員
臺東縣政府 建設處	楊志隆
臺灣鐵路 管理局	楊志隆
岩灣里里長	吳松茂
與會人員	黃淑榕 林淑敏 王云
	陳淑真 徐連華 楊志隆
	陳淑真 徐連華 楊志隆
	陳淑真 徐連華 楊志隆
	陳淑真 徐連華 楊志隆
	陳淑真 徐連華 楊志隆
	陳淑真 徐連華 楊志隆
	陳淑真 徐連華 楊志隆
	陳淑真 徐連華 楊志隆
	陳淑真 徐連華 楊志隆
合興股份 有限公司	簡明輝 林松茂 林榮瑞





# ◀九大執行目標▶

- 1 既有道路養護整建
- 2 綠色生態路網建置
- 3 打造綠色運輸系統
- 4 共同管溝整合建置
- 5 設立街道幸福設施
- 6 形塑城鄉人文地景街道
- 7 城市街道市容管理及改善
- 8 都市無障礙系統建置
- 9 社區照顧環境建置



Project Around Taitung Station  
臺東第一站 迎嚮綠生活

臺東門戶道路景觀提升計畫



# ◀既有道路養護整建▶

## 提升道路平整度，降低交通意外發生率



Project Around Taitung Station  
臺東第一站 迎嚮綠生活

### 臺東門戶道路景觀提升計畫





# ◀綠色生態路網建置▶

## 減少熱島效應，創造生態平衡環境

### 雨水花園



施工前



施工後



Project Around Taitung Station  
臺東第一站·迎嚮綠生活

### 臺東門戶道路景觀提升計畫





# ◀綠色生態路網建置▶

## 友善綠意環境，打造林蔭大道

### 林蔭大道



施工前



施工後



Project Around Taitung Station  
臺東第一站，迎嚮綠生活

### 臺東門戶道路景觀提升計畫





# ◀ 打造綠色運輸系統 ▶

重新形塑公共空間，降低汙染打造永續環境



施工前



增設自行車車道

施工後



自行車指標系統



Project Around Taitung Station  
臺東第一站. 迎嚮綠生活

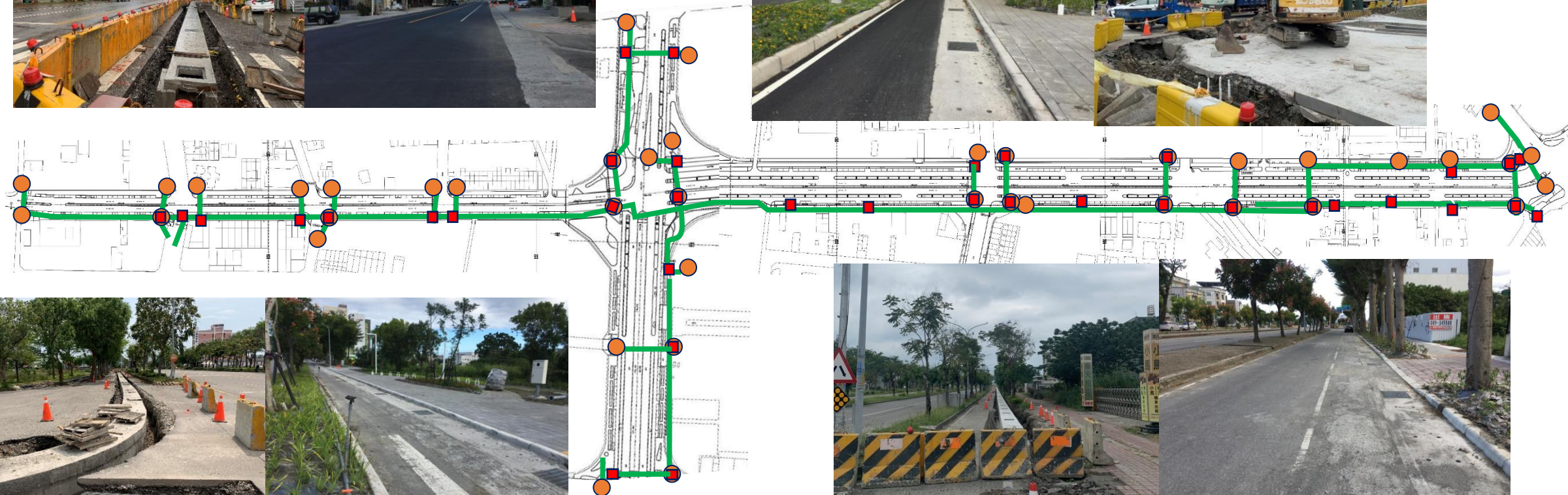
臺東門戶道路景觀提升計畫





# ◀共同管溝整合與建置▶

# 管線整合地下化，梳理街道天際線



Project Around Taitung Station  
臺東第一站·迎嚮綠生活

臺東門戶道路景觀提升計畫





# ◀設立街道幸福設施▶

## 縮短過路距離，保障路口安全

### 設置路中庇護島



施工前



施工後



Project Around Taitung Station  
臺東第一站 迎嚮綠生活

臺東門戶道路景觀提升計畫





# ◀設立街道幸福設施▶

## 提升道路景觀美感，看見臺東天際線



雙旋臂桿號誌



標誌指標共桿

單旋臂桿號誌



行人號誌燈



Project Around Taitung Station  
臺東第一站·迎嚮綠生活

臺東門戶道路景觀提升計畫





# ◀設立街道幸福設施▶

## 裝設街道家具，提升在地生活品質

### 設置休憩設備



施工前



施工後



Project Around Taitung Station  
臺東第一站·迎嚮綠生活

### 臺東門戶道路景觀提升計畫





# ◀型塑城鄉人文地景街道▶

邀請國內外藝術家創作，豐富臺東城市意象

## 集體創作



## 國際觀點



## 巨石文化



## 臺東打卡



Project Around Taitung Station  
臺東第一站·迎嚮綠生活

臺東門戶道路景觀提升計畫





# ◀城市街道市容管理及改善▶

# 結合意象節點，打造門戶新風貌



施工前



迎賓綠廊

施工後



Project Around Taitung Station  
臺東第一站·迎嚮綠生活

臺東門戶道路景觀提升計畫





# ◀都市無障礙系統建置▶

## 提升交通流暢度，降低交通意外



施工前



路口束縮及車道分流

施工後



Project Around Taitung Station  
臺東第一站 迎嚮綠生活

### 臺東門戶道路景觀提升計畫





# ◀社區照顧環境建置▶

## 打造路口友善空間，上下人行道不費力

無障礙路廊



施工前



施工後



Project Around Taitung Station  
臺東第一站 迎嚮綠生活

### 臺東門戶道路景觀提升計畫





# ◀社區照顧環境建置▶

車輛限速慢行，行人空間有保障



施工前



交通寧靜社區

施工後



Project Around Taitung Station  
臺東第一站·迎嚮綠生活

臺東門戶道路景觀提升計畫

