

## 工程背景—改善前

### 一、A. 既有道路環境

#### (一)A-1 大佛廣場至役政公園道路環境現況問題

1. 既有人行空間連續，鋪面狀況不良
2. 道路兩側植栽缺乏主題，難以型塑特色景觀道路
3. 既有邊坡圍牆形式、材質與整體道路協調性差



圖 3 大佛廣場至役政公園道路環境

#### (二)A-2 役政公園至二沙灣砲台道路環境現況問題

1. 現況步行空間高於車道
2. 現況缺乏觀景點或其他休憩平台之停留空間
3. 既有邊坡圍牆形式與整體道路協調性差

#### (三)A-3 二沙灣公園至十八羅漢洞道路環境現況問題



圖 4 役政公園至二沙灣砲台道路環境

### (三)A-3 二沙灣公園至十八羅漢洞道路環境現況問題

1. 現況缺乏步行空間，人車搶道
2. 現況因植栽過盛，缺乏觀景點或停留空間
3. 既有邊坡圍牆形式與整體道路協調性差



圖 5 二沙灣公園至十八羅漢洞道路環境

## 二、B-休憩平台

### (一)B-1 大佛廣場旁既有步行環境現況問題

1. 現況停車空間狀況不佳
2. 部分人行空間人車搶道



圖 6 B-1 大佛廣場旁既有步行環境

### (二)B-2 遊客中心休憩平台現況問題

1. 現況植栽雜亂，遠眺港口視線受阻
2. 遊客中心動線斷裂，不易與周邊公共設施連結



圖 7 B-2 遊客中心休憩平台現況

### (三)B-3 觀景休憩平台現況問題

1. 現況缺乏完善停車空間
2. 擁有良好觀景點，無妥善規劃設計



圖 8 B-3 觀景休憩平台現況

### 三、C-廣場及綠地空間

#### (一)C-1 市民休憩廣場現況問題

1. 設施老舊，不敷現況使用
2. 現況開放空間品質不佳、可及性低

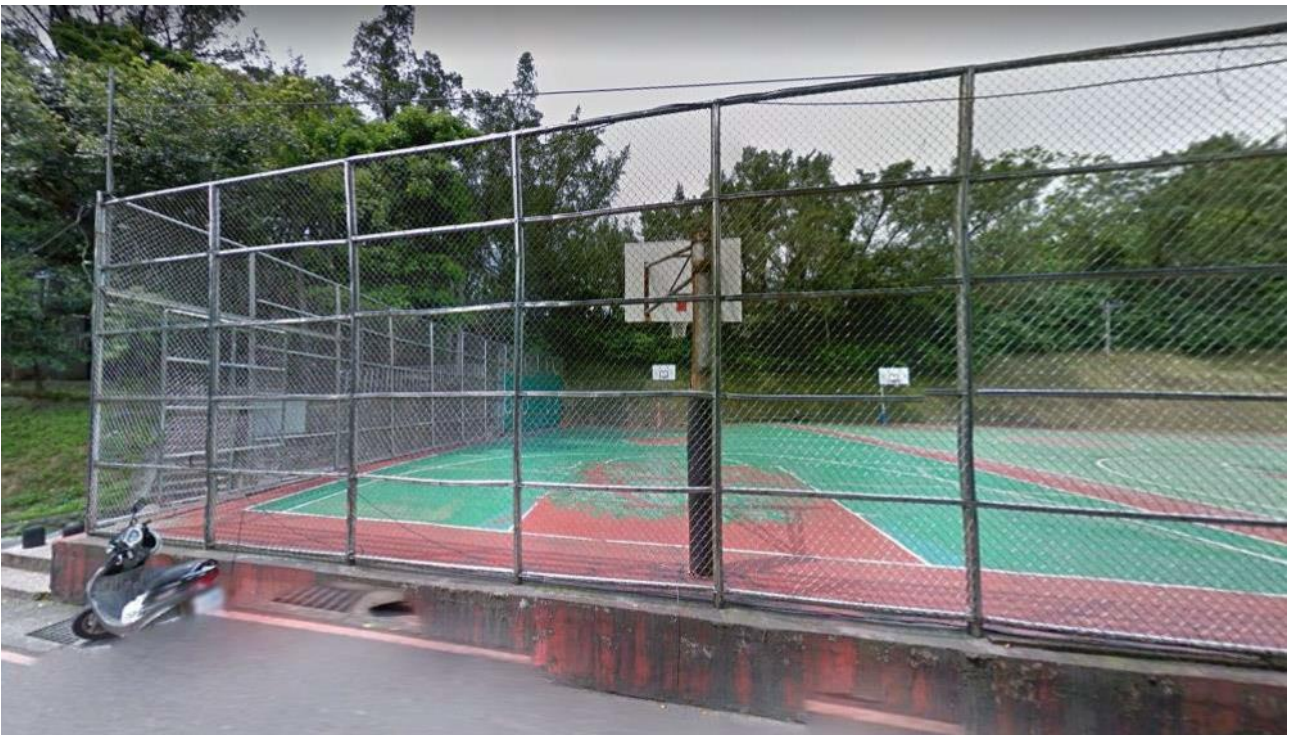


圖 9 C-1 市民休憩廣場現況

## (二)C-2 大佛廣場暨眺望平台現況問題

1. 設施老舊，不敷現況使用
2. 現況開放空間品質不佳，利用率低



圖 10 C-2 大佛廣場暨眺望平台現況

## (三)C-3 山丘野餐綠地現況問題

1. 現況缺乏完善停車空間
2. 擁有良好觀景點，無妥善規劃設計



圖 11-1 C-3 山丘野餐綠地現況



圖 11-2 C-3 山丘野餐綠地現況

#### 四、D-既有步道

##### (一) D-1 仁壽里既有步道現況問題

1. 既有人行空間品質欠佳（鋪面狀況不良，雨天易滑）
2. 與現況民宅關係不佳
3. 材質單一缺乏整體意象
4. 位於山坡地，應考慮後續暴雨設置排水、截水設施



圖 12-1 D-1 仁壽里既有步道現況



圖 12-2 D-1 仁壽里既有步道現況

## (二)D-2 正義里既有步道（龍頭山步道）現況問題

1. 既有人行空間品質欠佳（鋪面狀況不良，雨天易滑）
2. 與現況民宅關係不佳
3. 材質單一缺乏整體意象



圖 13-1 D-2 正義里既有步道（龍頭山步道）現況



圖 13-2 D-2 正義里既有步道（龍頭山步道）現況

### (三)D-3 中船里既有步道現況問題

1. 既有人行空間品質欠佳（鋪面狀況不良，雨天易滑）
2. 與現況民宅關係不佳
3. 材質單一缺乏整體意象





圖 14 D-3 中船里既有步道現況

#### (四)D-4 入船里既有步道現況問題

1. 既有人行空間品質欠佳（鋪面狀況不良，雨天易滑）
2. 與現況民宅關係不佳
3. 材質單一缺乏整體意象



圖 15 D-4 入船里既有步道現況

**(五)D-5 中砂里既有步道（二砂灣砲台步道）現況問題**

1. 既有人行空間品質欠佳（鋪面狀況不良，雨天易滑）
2. 與現況民宅關係不佳
3. 材質單一缺乏整體意象



圖 16 D-5 中砂里既有步道現況

## 五、E-主普壇至大佛廣場人行道

### (一)E-主普壇至大佛廣場人行道現況問題

1. 既有人行空間不足，鋪面狀況不良
2. 道路兩側植栽缺乏主題，難以型塑特色景觀道路



圖 17 E-主普壇至大佛廣場人行道現況

## 六、F-主普壇至休憩瞭望平台無障礙步道

### (一)F-主普壇至休憩瞭望平台無障礙步道改善策略現況問題

1. 既有人行空間不足，鋪面狀況不良
2. 道路兩側植栽缺乏主題，難以型塑特色景觀道路



圖 18 F-主普壇至休憩瞭望平台無障礙步道現況

## 計畫內容

### 一、既有觀光資源分析

基地內主要觀光資源以宗教與歷史古蹟為主，例如：主普壇、大佛禪寺、海門天險及二沙灣砲台，於其山丘北側與東北側有許多散佈在不同高度，可以眺望基隆港的觀景點。此外也有許多平坦的開放空間，如大佛禪寺前廣場、二沙灣砲台公園與役政公園，都是許多遊客與使用者停留的場所。

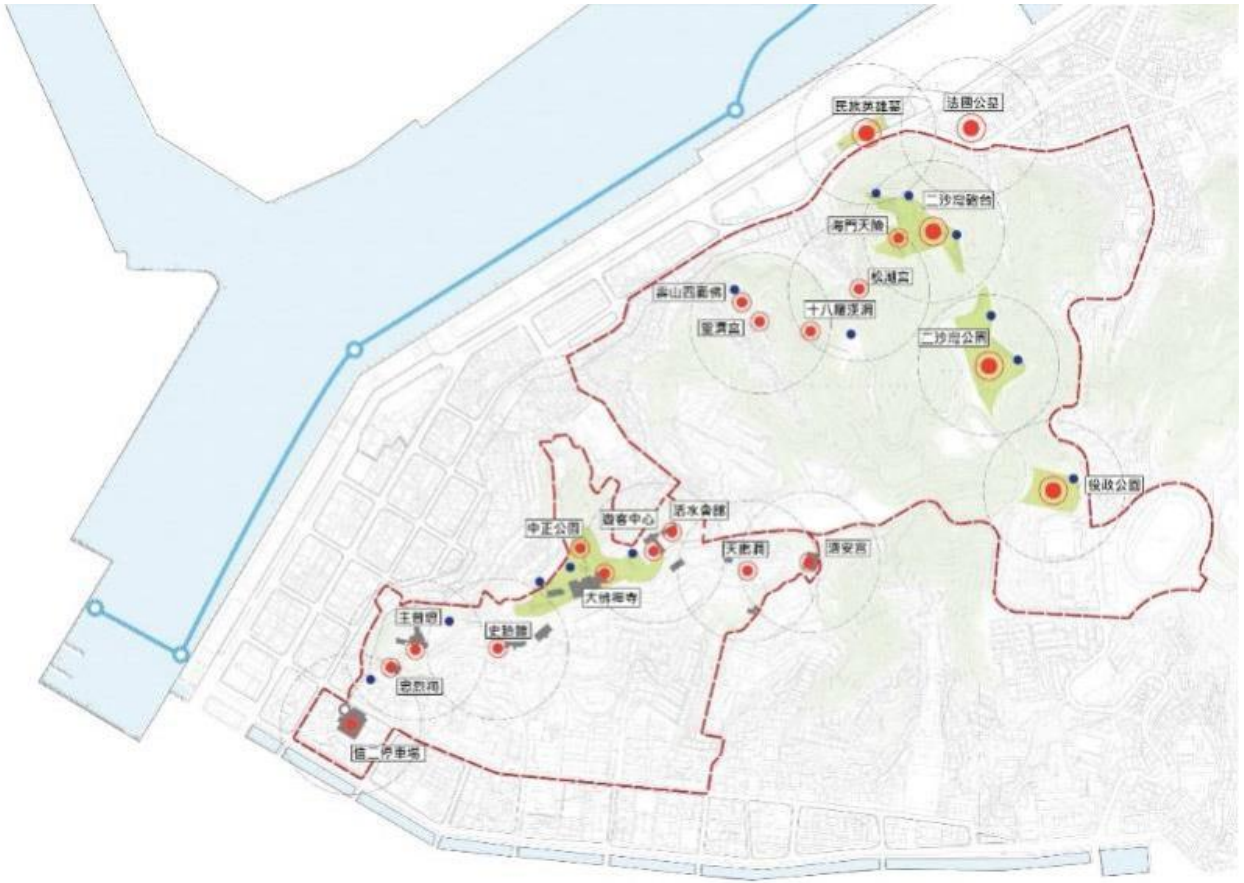


圖 19 既有觀光資源分析圖

## 二、空間再利用潛力點分析



圖 20-1 空間再利用潛力點分析

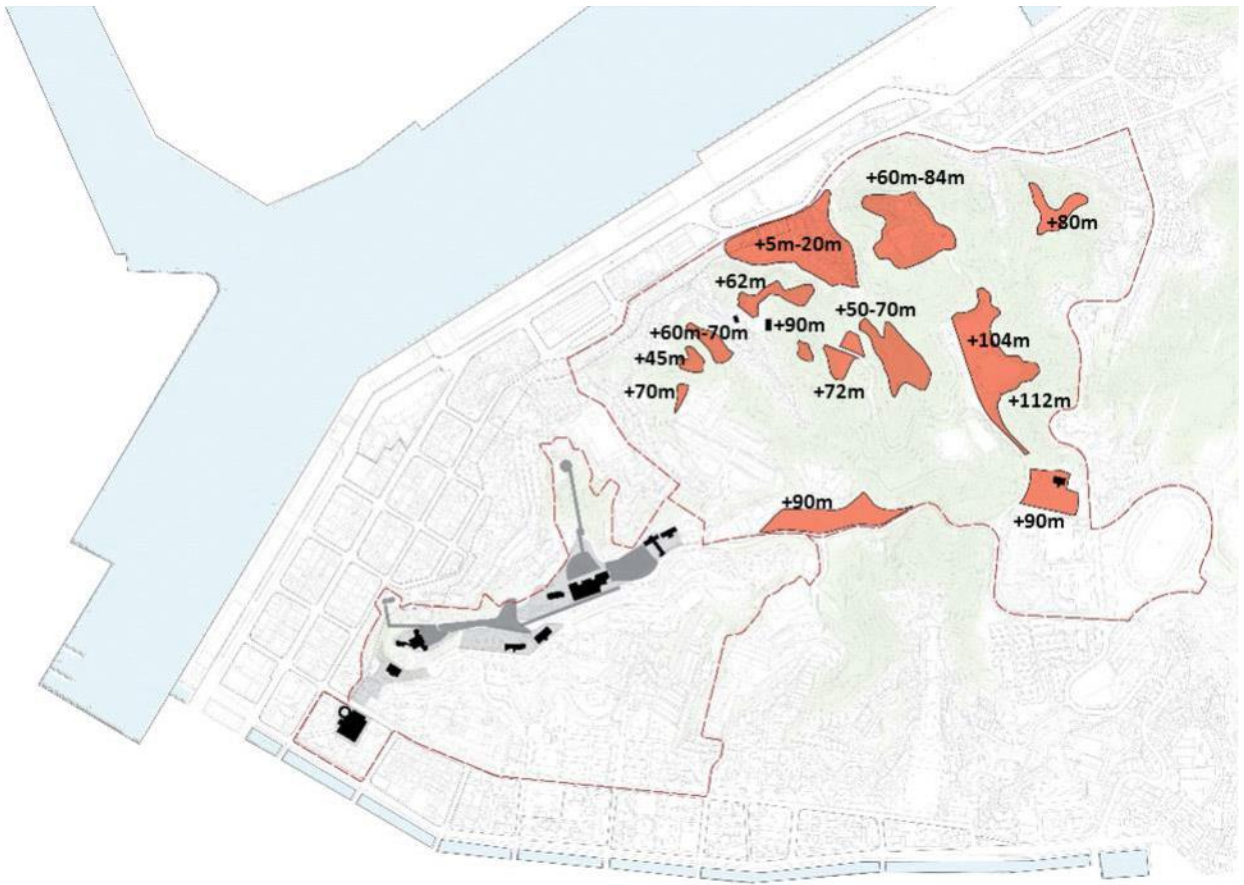


圖 20-2 空間再利用潛力點分析

### 三、既有動線系統分析

現況既有道路系統主要以壽山路為山丘上主要的車行道路系統，其於連接山丘的方式主要由數條步道連接至不同山丘上的開放空間，並無完整的步道系統。



圖 21 基地現況既有動線系統圖

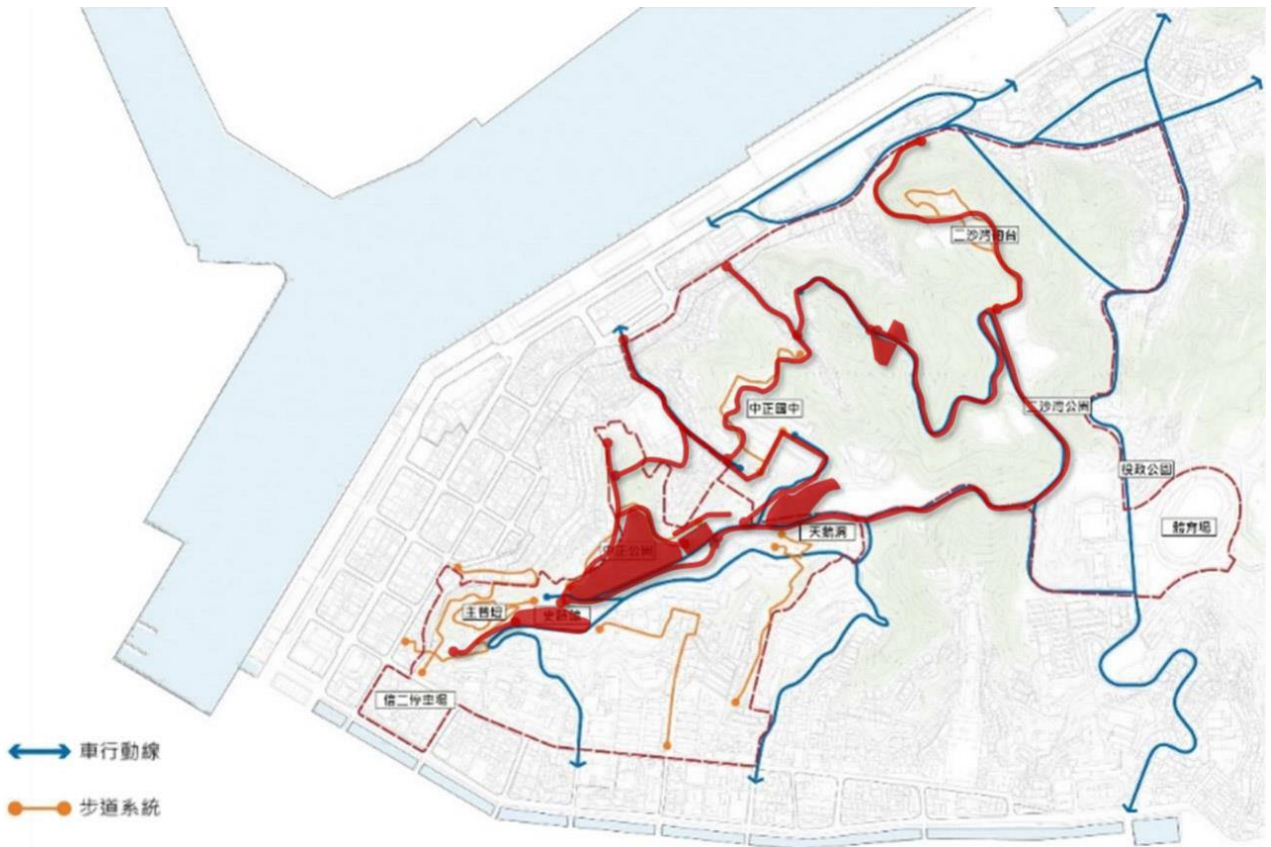


圖 22 基地動線串聯改善系統圖

#### 四、規劃設計工作項目與內容

結合步道系統與逐階而上的開放空間，以環丘步道串連停車場與觀景平台並活化山丘上的休憩景點空間，同時修繕既有步道，以打造環狀都會悠活系統。本計畫提出五大子計畫，各項計畫及其內容，詳下表。

項次	計畫名稱	計畫內容
A	既有道路環境改善計畫	1.形塑整體環境景觀營造 2.人行徒步空間及步道鋪面改善
B	休憩平台改善計畫	1.觀景平台建置 2.人行徒步空間改善 3.步行友善環境塑造
C	廣場及綠地空間改善計畫	1.改善活化現有設施，打造優質、舒適的遊憩空間 2.觀景平台建置
D	既有步道改善串連計畫	1.人行徒步空間改善 2.步道鋪面及排水設施改善
E	主普壇至大佛廣場人行道工程	1.人行徒步空間改善 2.步道鋪面及排水設施改善
F	主普壇至休憩瞭望平台無障礙步道	1.人行徒步空間改善 2.步行友善環境塑造

表 1 五大子計畫一覽表

#### 工程標的

##### 一、A-既有道路環境改善計畫

道路改善總長度：1.9 公里



## A. 既有道路環境改善計畫



圖 23 A. 既有道路環境改善計畫

### (一)A-1 大佛廣場至役政公園道路環境改善策略

1. 創造特色喬木景觀道路
2. 人行道集中設置，縮減車道為 7M，總寬度不變
3. 1.3m 人行道+8m 車道+1.3m 人行道→ 2.5m 人行道+7m 車道+1.1m 人行道

### (二)A-2 役政公園至二沙灣砲台道路環境改善策略

1. 移除現況之武器展示，增設人行道
2. 創造具雙邊人行道之開放空間

### (三)A-3 二沙灣公園至十八羅漢洞道路環境改善策略

1. 增設人行道，創造人車共用道路
2. 8m 車道+0m 人行道→ 6m 車道+2m 人行道
3. 植栽梳理

## 二、B-休憩平台改善計畫

## B. 休憩平台改善計畫



圖 24 B-休憩平台改善計畫

### (一) B-1 大佛廣場旁既有步行環境改善策略

1. 既有步行環境改善
2. 栽植遮陰喬木與人車分道



圖 25 B-1 大佛廣場旁既有步行環境改善建議

### (二) B-2 遊客中心休憩平台改善策略

1. 現況植栽雜亂遠眺港口視線受阻

2. 遊客中心動線斷裂，不易與周邊公共設施連結



圖 26 B-2 遊客中心休憩平台改善建議

### (三)B-3 觀景休憩平台改善策略

1. 增加觀景平台空間
2. 設置完善停車空間



圖 27 B-3 觀景休憩平台改善建議

### 三、C-廣場及綠地空間改善計畫

## C. 廣場及綠地空間改善計畫

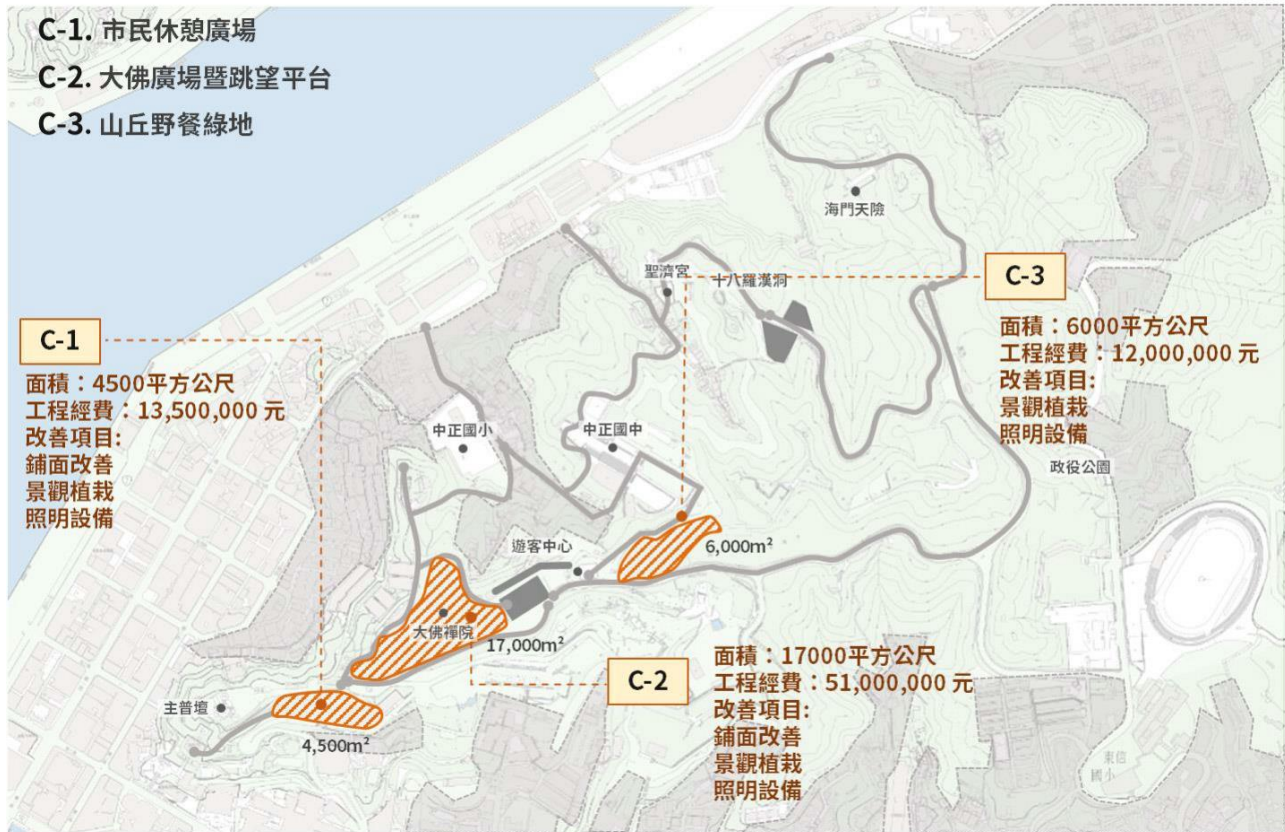


圖 28 C-廣場及綠地空間改善計畫

### (一)C-1 市民休憩廣場改善策略

1. 鋪面改善
2. 景觀植栽
3. 照明設備

### (二)C-2 大佛廣場暨眺望平台改善策略

1. 鋪面改善
2. 景觀植栽
3. 照明設備

### (三)C-3 山丘野餐綠地改善策略

1. 梳理既有林相，創造開放空間，提供多元活動使用



圖 29 C-3 山丘野餐綠地改善建議

#### 四、D-既有步道改善串連計畫

### D.既有步道改善串連計畫



圖 30 D-既有步道改善串連計畫

#### (一)D-1 仁壽里既有步道改善策略

1. 創造特色喬木景觀道路
2. 無障礙步道

#### (二)D-2 正義里既有步道(龍頭山步道)改善策略

1. 創造特色喬木景觀道路

2. 無障礙步道

(三)D-3 中船里既有步道改善策略

1. 創造特色喬木景觀道路

2. 無障礙步道

(四)D-4 入船里既有步道改善策略

1. 創造特色喬木景觀道路

2. 無障礙步道

(五)D-5 中砂里既有步道（二砂灣砲台步道）改善策略

1. 創造特色喬木景觀道路

2. 無障礙步道

五、E-主普壇至大佛廣場人行道工程

**E.主普壇至大佛廣場人行道工程**



圖 31 E-主普壇至大佛廣場人行道工程

(一)E-主普壇至大佛廣場人行道改善策略

1. 創造特色喬木景觀道路

2. 人行道集中設置

## 六、F-主普壇至休憩瞭望平台無障礙步道

### F.主普壇至休憩瞭望平台無障礙步道



圖 32 F-主普壇至休憩瞭望平台無障礙步道

#### (一)F-主普壇至休憩瞭望平台無障礙步道改善策略

1. 創造特色喬木景觀道路

2. 設置無障礙步道